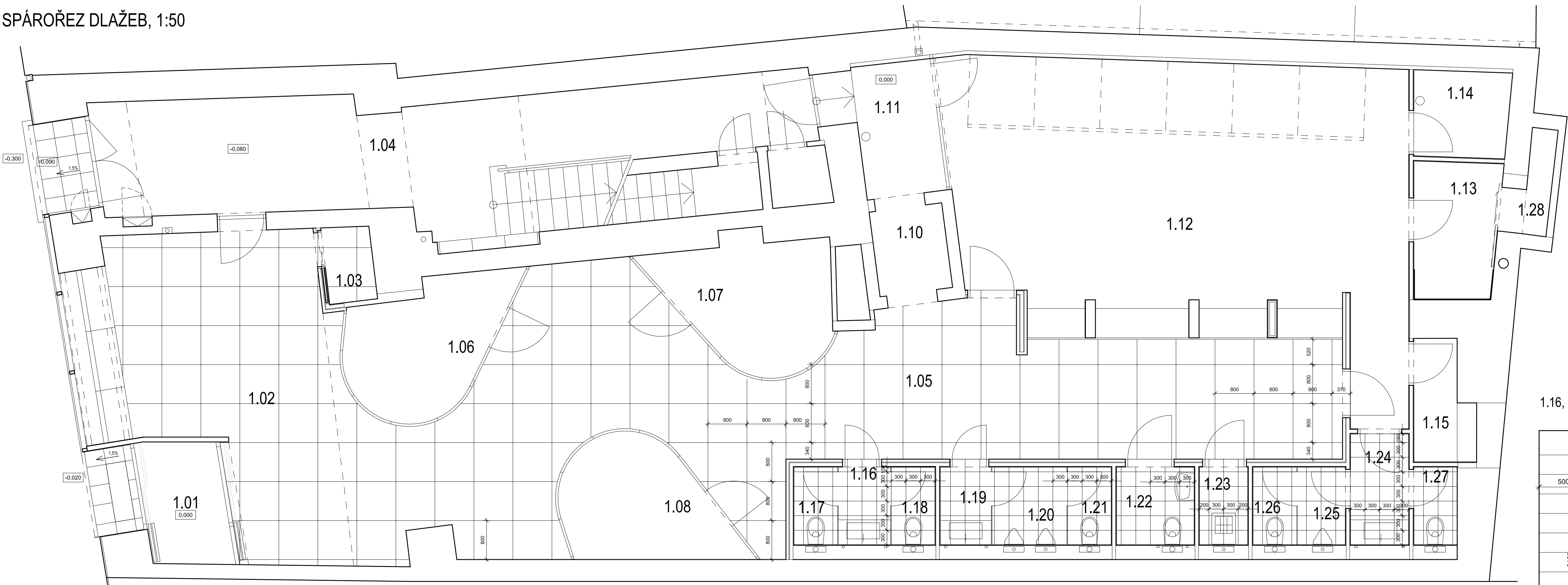
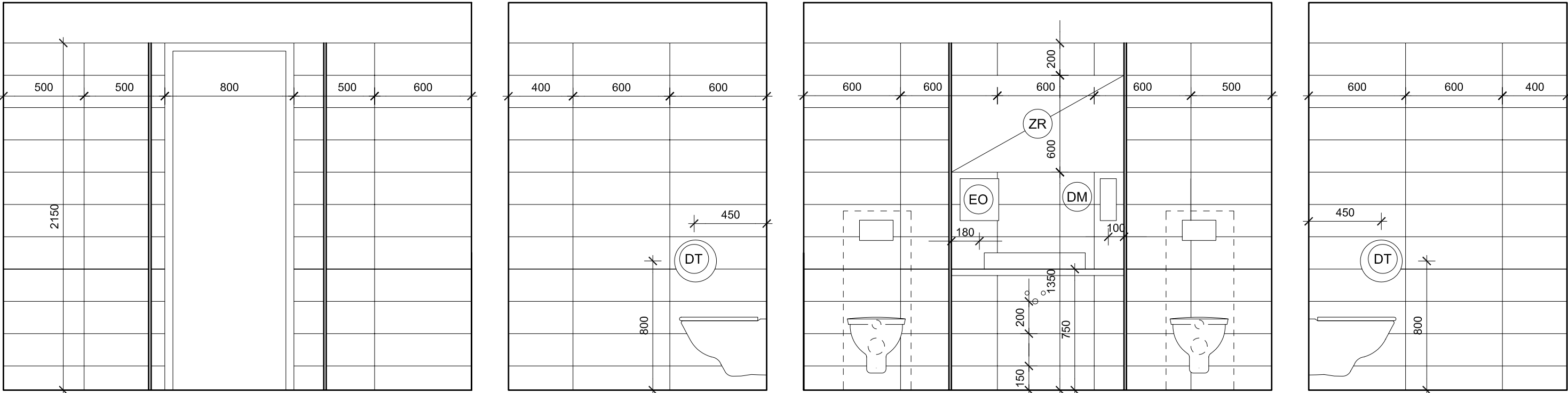


SPÁROŘEZ DLAŽEB, 1:50

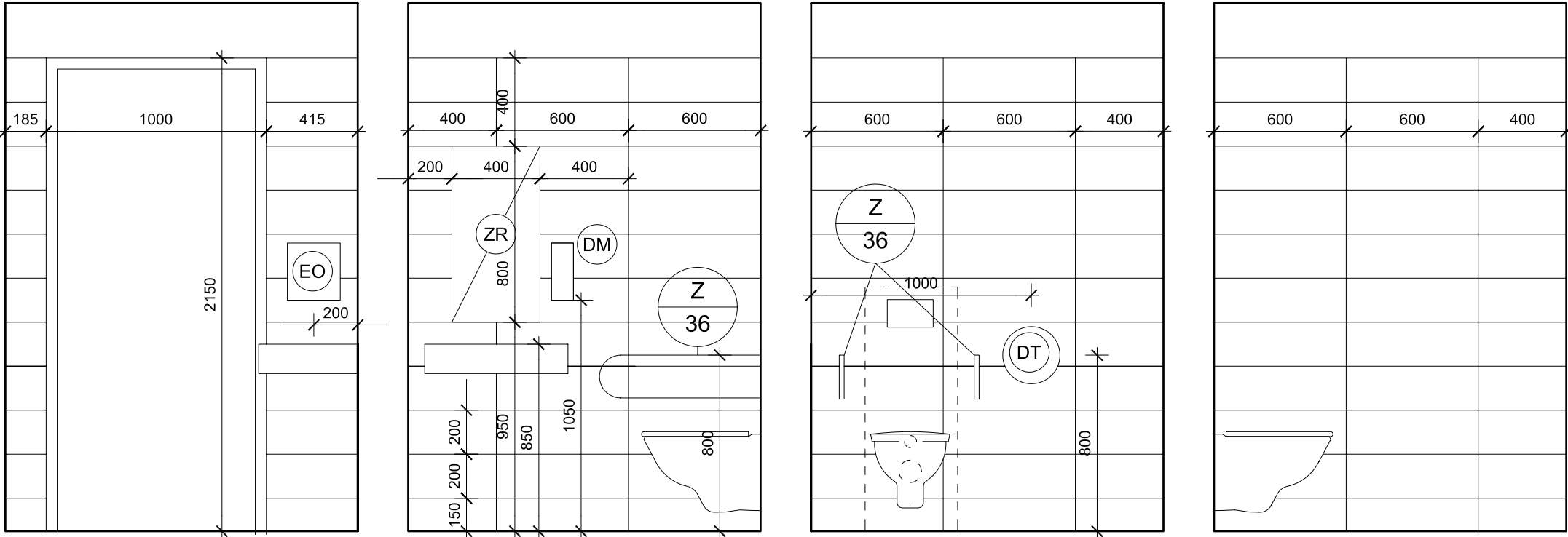


1.16, 1.17, 1.18

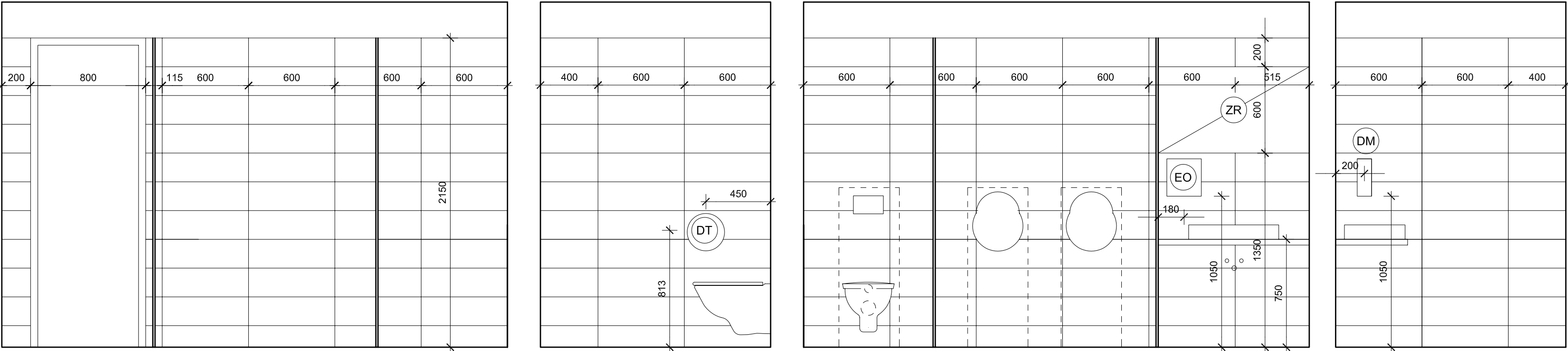


SPÁROŘEZ KERAMICKÝCH OBKLADŮ, 1:25

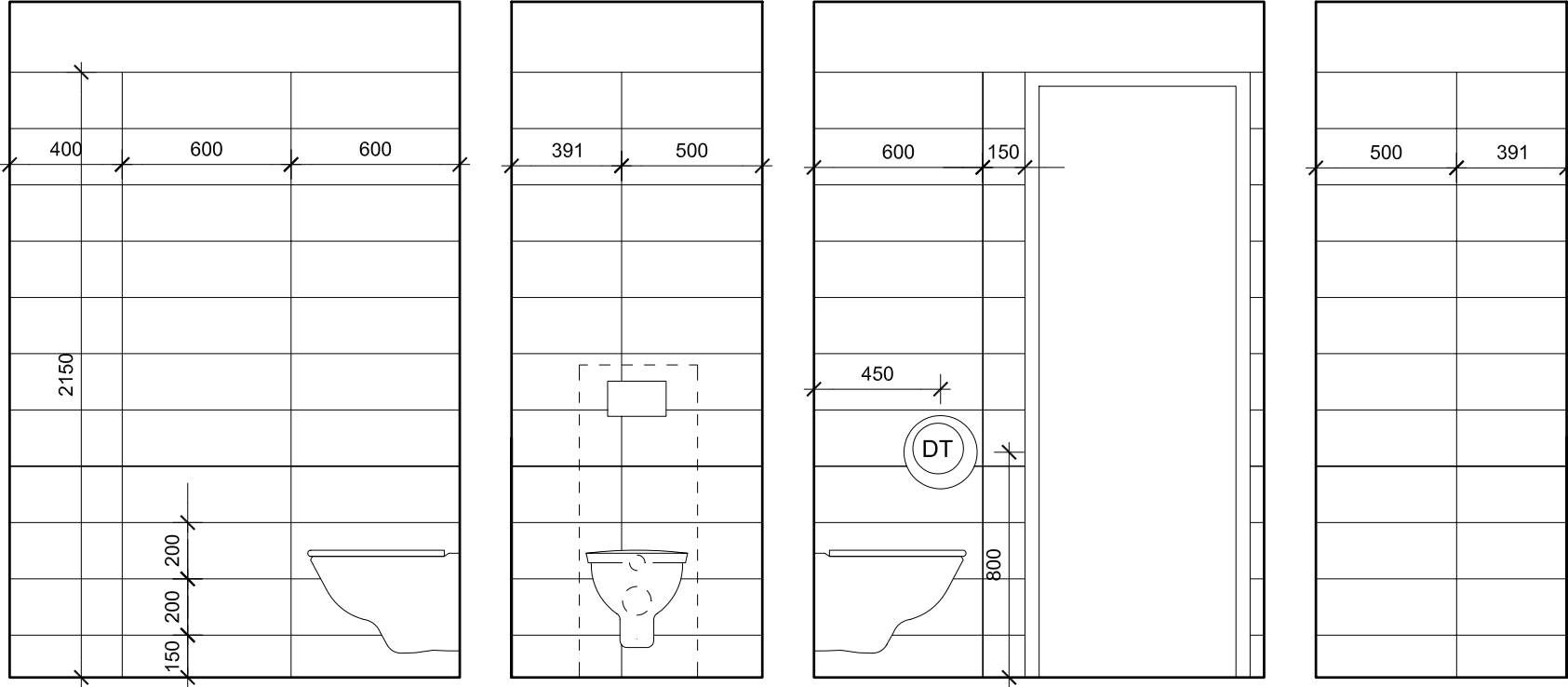
1.22



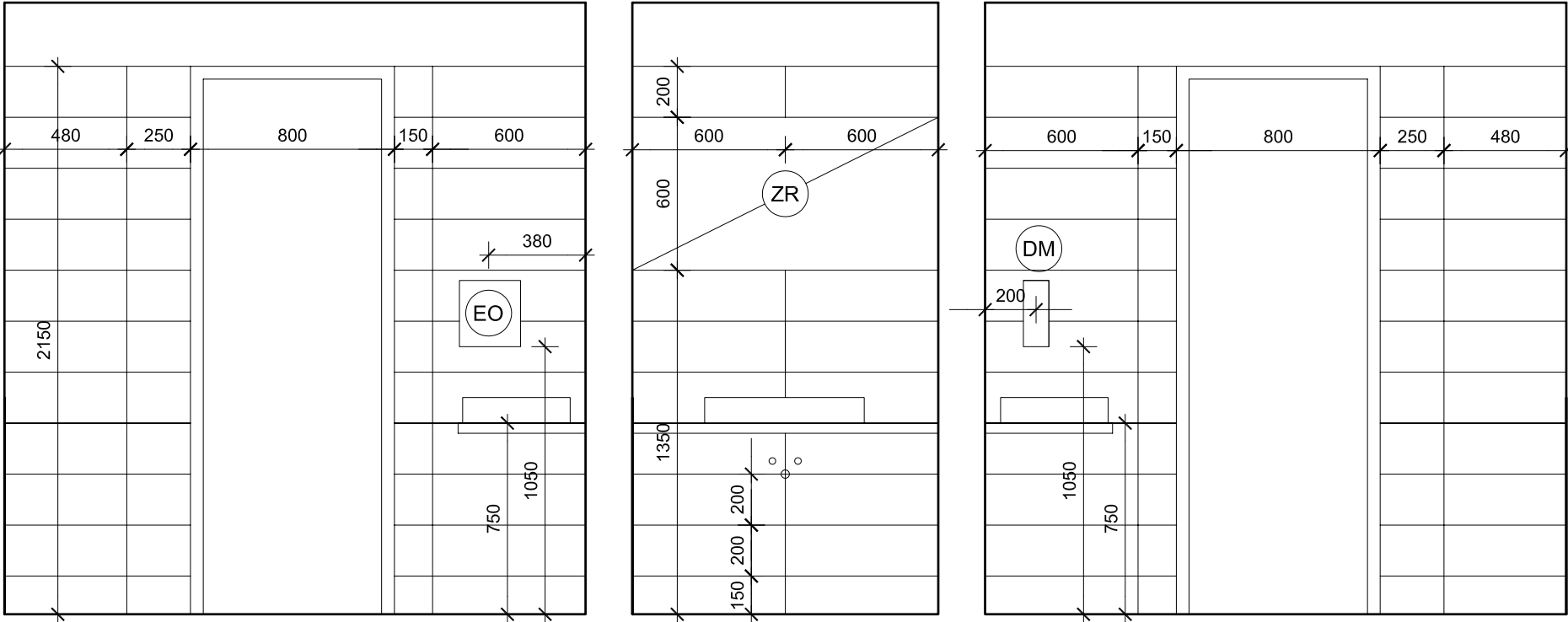
1.19, 1.20, 1.21



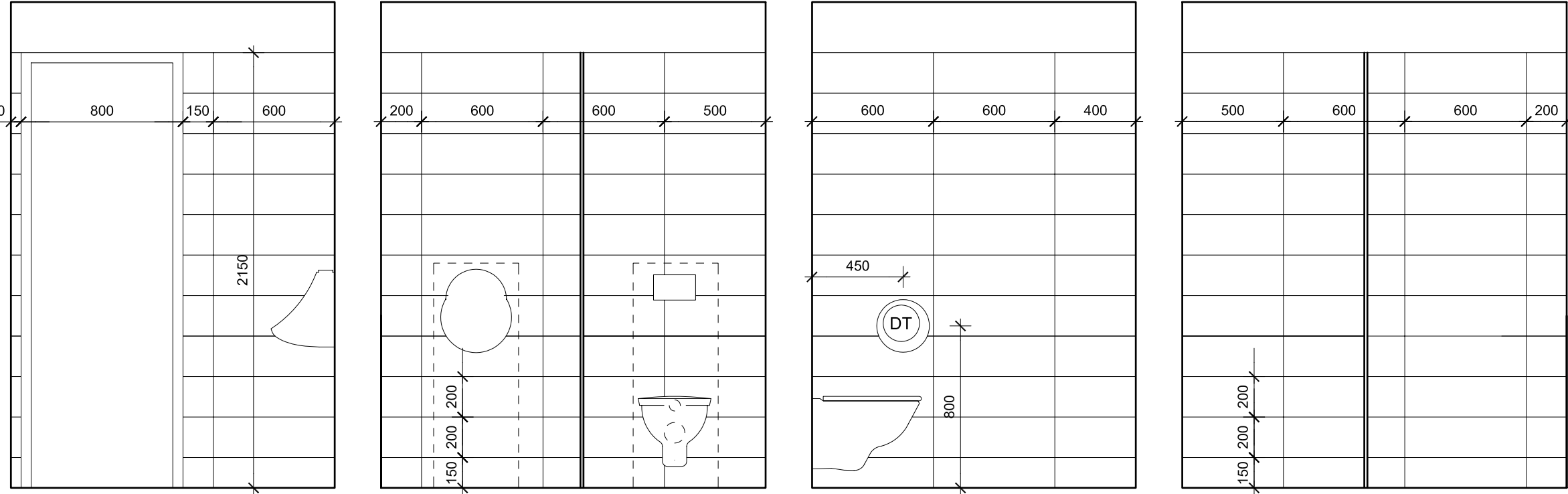
1.27



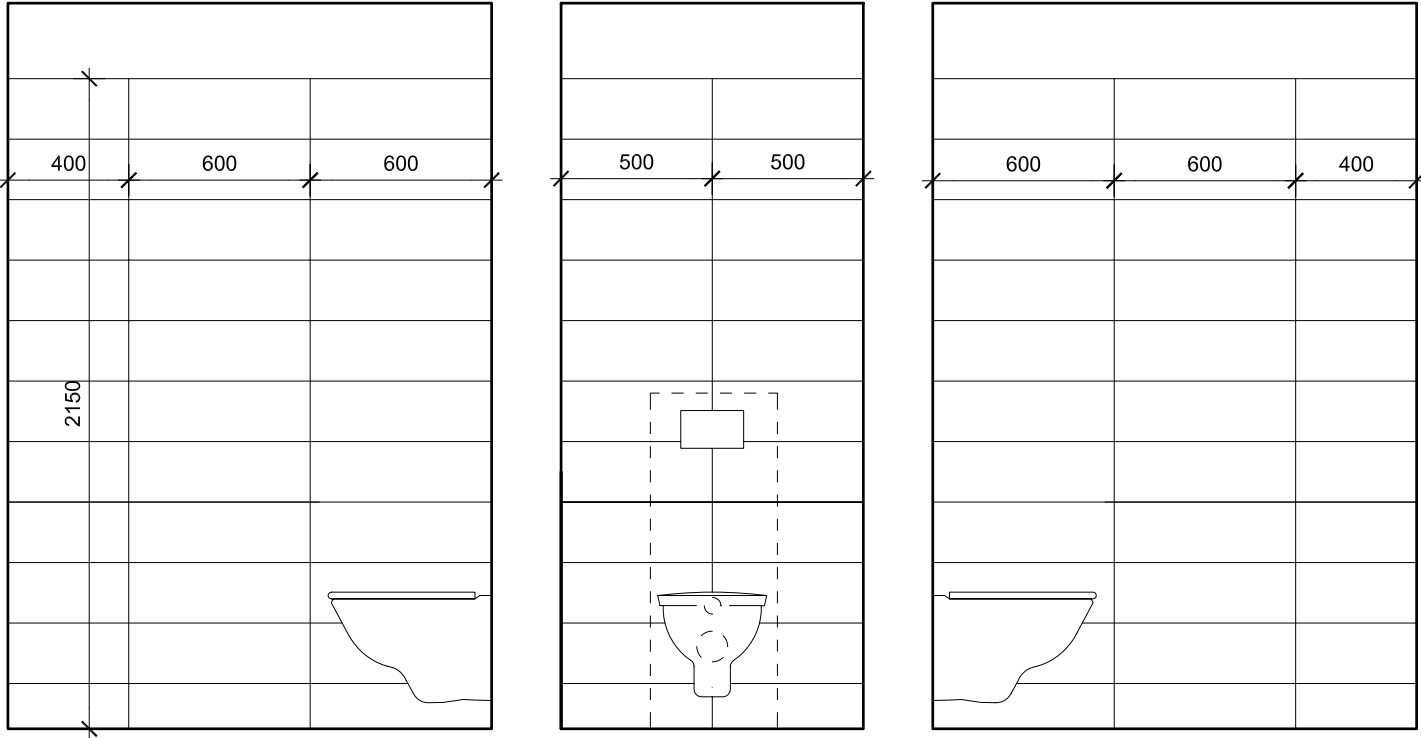
1.24



1.25, 1.26



1.23



POZNÁMKY:

- Spároveň dlažby na podlaží v místnostech sociálního zázemí navazuje na spároveň obkladu stěn
- Typ, barevnost a provedení obkladů, spárování a soklů viz D.SO 02-1.1.27 Technické standardy a specifikace
- Označení výrobků - viz D.SO 02-1.1.25 Výpis výrobků

0,000 = úroveň stávající číslé podlahy v 1.NP objektu

VEDOUcí PROJEKTU	ZODP. PROJEKTANT	PROJEKTANT	Ing.arch.Karel Spáčil		
Ing. arch. K. Spáčil	Ing. arch. K. Spáčil	Ing. arch. K. Spáčil	ČIA 03 304 Právní záznam IČA 00 000 44 000 000 000		
INVESTOR	Správní město Brno, Odbor investiční				
MÍSTO STAVBY	Brno, Křenová 2898/6			FORMÁT	10x A4
ČÁST PD:	D.1 Architektonické a stavební řešení			DATUM	12/2021
STAVBA	REKONSTRUKCE OBJEKTU KŘENOVÁ 6 PRO ZŘÍZENÍ SOCIO INFO PORTU A KONTAKTNÍHO MÍSTA PRO BYDLENÍ			ÚČEL	PDPS
OBSAH VÝKRESU				C. VÝKRESU	1:50, 1:25
1.NP - SPÁROŘEZY OBKL. A DLAŽEB				D.SO 02-1.1.22	